

# Primā

プライマ



湘南エリアで住まいづくりに携わって30年  
自社設計、自社施工を企業理念として  
経験とノウハウを積み重ねてまいりました  
お客様のこだわりを実現する住まいづくりをご提案します

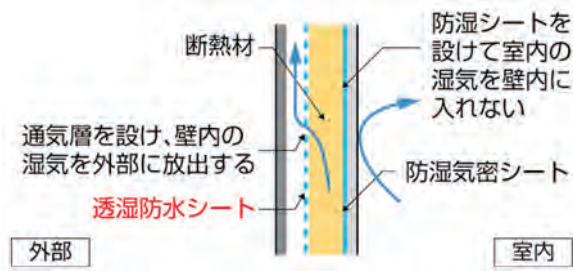
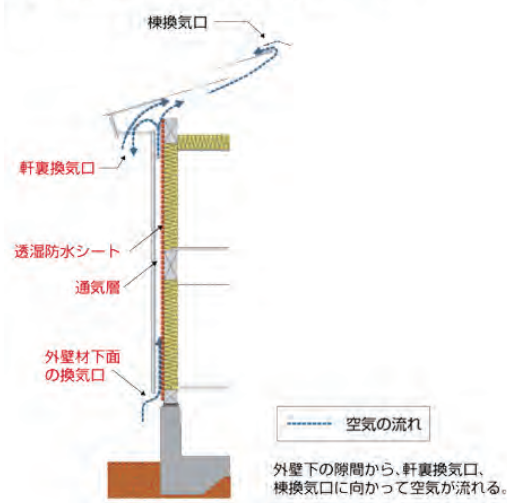


1 外壁通気

二重外壁通気工法

下図参照

■外壁通気工法のしくみ(棟換気を取った場合)



構造用面材(図内透湿防水シート部分)の外側に通気層を設け、更にその外側に面材を張ることにより二重外壁が形成され、上昇気流により湿気を逃がすことができ、その結果壁内の結露やカビ、更には水分による断熱材の熱還流率の低下を防ぐことができます。また万一外壁クラックなどからの雨水の侵入があった場合でも、通気層から逃がすことができ、住宅自体を守ることができます。

2 基礎

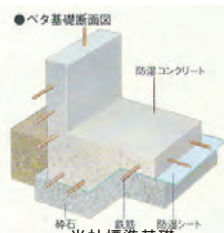
鉄筋コンクリートベタ基礎

耐圧スラブ鉄筋ピッチ200mm、厚さ150mm、立上り幅150mm

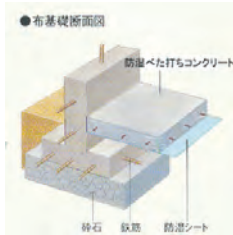
3 基礎下

防湿シート敷き込み

コンクリート床下全面に湿気防止シートを敷き込みます



基礎をより一体化し建物をしっかり面で支えます。



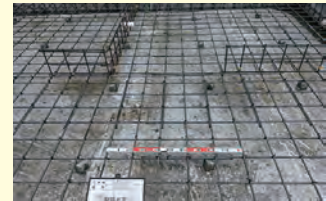
布状の基礎なので面積当たりの負荷が大きくなります。

基礎配筋(見えないところに強度と安全を考えました)

コーナー配筋 [社内検査]



コーナーはより力がかかるため補強します。鉄筋の下の白い部分は地面からの湿気を防ぐ防湿シートです。



耐久性鉄筋コンクリート耐圧スラブ 基礎配筋。鉄筋の間隔は縦横200mm。

スチール型枠



基礎巾は150mm、立上り高は400mm。突起物は柱が引き抜かれようとする時に直接基礎に力を伝える金物ホールダウン。

ホールダウン金物



構造計算により大きさ・場所を決定します。

コンクリート打設後



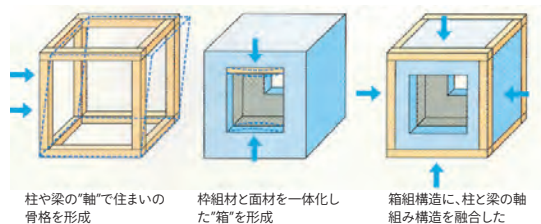
4 躯体構造

木造軸組工法

構造用面材及び筋交いにより建物強度を保ちます

軸組構造

面構造による耐久性の向上

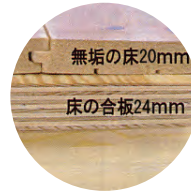


5	構造床	1・2階グリッド床組(剛性床)	梁及び小梁を910ピッチのグリッドに組み、強度を上げます
6	床下地	1・2階とも床パネルt=24mm	厚い24mmの床下地、地震時の強度と重厚感があります
7	床束	ジャッキ式鋼製束	高強度で、白アリの侵害がない金属製です

1階土台剛性床



2階土台剛性床



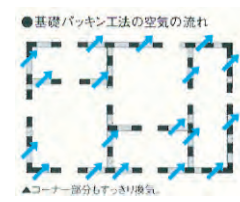
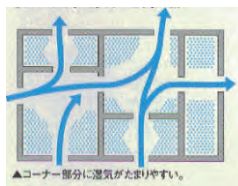
1階、2階床合板24mm (F★★★★です)

土台・柱・床には収縮の少ない乾燥材または集成材を使用し、床下地には構造合板24mmを使用し、土台・梁と一体になり床剛性を高めます。

8	土台	防蟻・防腐処理剤	
9	基礎パッキン	特殊樹脂製 通気パッキン	t=20mm 土台と基礎の接触を防ぎ、床下換気をします



床下換気性能が高く、建物の耐久を高めます。土台の基礎からの湿気を防ぎます。



換気のために基礎に穴を開けるのではないため、構造に負担ありません。

10	防蟻処理	GLよりH=1000 公庫仕様	人に害のないハチクサン(社)日本しろあり対策協会/認定番号7201
11	柱	構造用集成材 105×105JAS規格	収縮の少ない乾燥集成材を使用 (通し柱・隅柱 120×120)
12	間柱	間柱105×30	通常より太く、収縮の少ない乾燥材を使用
13	梁	構造用集成材・米松乾燥材他	梁は収縮率の小さい乾燥材・集成材を使用します
14	金物	公庫耐久性基準以上使用	ホールダウン金物・専用金物など(構造計算[N値計算]による)

梁引き寄せ金物等



1階柱下部ホールダウン金物



1、2階柱上部ホールダウン金物



建物の構造強度を向上させ、耐震の向上にもつながります。

15	構造換気	土台通気工法・小屋裏換気工法	床下・小屋裏は換気計画にて施工
16	給気口	ステンレス製ベントキャップ100φ	塩害に強いカラーステンレス仕様のベントキャップ

17 床断熱

アクリアUボードピンレス24K 80mm

次世代省エネルギー基準 高性能グラスウール

床下に設置します



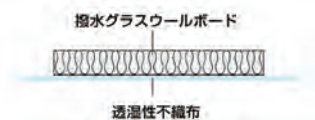
グラスウールは、細いガラス繊維が絡み合っつくられる空間によって、熱を伝えにくくしている断熱材です。アクリアは、一般のグラスウールに比べ繊維径が細く、本数が多いので、断熱性能がさらに向上しています。

用途

■床の断熱

仕様

■不織布のついた透湿性床用断熱材です。



アクリアUボードピンレス 80mm24Kを使用します

特長

■アクリアはシックハウス症候群の原因の一つと言われるホルムアルデヒドを含まない材料を使用しています。

18 壁・2階天井断熱

アクリアマット90mm/100mm 10K

高い断熱性を誇る高性能型グラスウール

外壁面の外壁側に空気層を設け室内側に設置します。

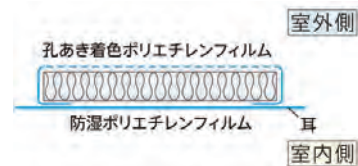


室内から発生する湿気はポリエチレンフィルムにより遮断され、外部側は防水紙により湿気を遮断し、さらに外壁面に空気層があるので壁内結露を防ぐことができます

用途

■壁・天井の断熱

仕様



アクリアマット 壁90mm 天井100mm 10Kを  
空気層を併用し使用します

OP アクリアマット14K・ウレタン吹付ほか

19 外壁下地(耐力壁)

ノボパン

構造用耐力面材、すぐれた特性を持ちリサイクル可能な素材です

20 塗り壁下地

防水紙・波型ラス下地・軽量モルタル

専用防水紙・強度アップの波型ラス下地

## 外部仕様 — External specification —

1 基礎廻り	刷毛引き仕上げ	基礎表面をモルタルで化粧仕上
2 外壁仕上	弾性ジョリバット(標準色4色)650番	こて塗り 2回塗仕上
3 屋根	オークリッジスーパー(7色)	屋根勾配4.0寸標準
4 破風・鼻隠	弾性ジョリバット	こて塗り 2回塗仕上
5 軒・ポーチ・天井	弾性ジョリバット	こて塗り 2回塗仕上
6 雨樋	パナソニックシビルスケアPC50	縦樋は意匠性の高い丸樋、軒樋は角樋
7 玄関・ポーチ床	磁器質タイル(300角)	大型磁器質タイル
8 玄関ドア[断熱ドア]	ジエスタ(LIXIL) ヴェナート(YKK)	シンプルな外観に合うモダンデザイン
9 アルミサッシ	サーモスL(LIXIL) エピソードNEO(YKK) OP シャッター	全居室ペアガラス(OP準防は必要に応じ網入り) 設置数:17本(27坪の場合)
10 網戸	アルミ網戸(引き違い窓以外はロール)	全てのサッシに網戸設置(FIXを除く)
11 バルコニー	手摺付アルミ笠木	使い勝手の良い丸型手摺
12 物干金物	壁付 (OP 折りたたみ式金物)	サッシ同色(ホスクリーンHKまたは同等品)

★特記:27坪以上の建物を標準とします。

## 内部仕様 — Internal specification —

	床	壁 / 天井	建具 / 収納
1 玄関	磁器タイル 300角	ビニールクロス OP 湘南Jウォールプラス	シューズクローゼット
2 玄関ホール			
3 リビング	無垢フローリング(パイン無塗装) OP チーク、オーク		
4 ダイニング	または	ビニールクロス OP 湘南Jウォールプラス	
5 キッチン	LIXIL TY-02D (フットフィール仕上げ天然木風床材)		キッチン前キッチンパネル
6 洋室			片開きドア・クローゼット
7 階段	パイン集成材階段 段板 (厚)30mm	ビニールクロス OP 湘南Jウォールプラス	ササラ仕様・ケコミ板
8 浴室		システムバス	折戸
9 洗面室	サニタリーフローリング (厚)12mm	ビニールクロス OP 湘南Jウォールプラス	片開きドア
10 トイレ	サニタリーフローリング (厚)12mm	ビニールクロス OP 湘南Jウォールプラス	片開きドア(鍵・灯り付)
11 ホール	無垢フローリング(パイン無塗装) OP チーク、オーク	化粧PB	
12 収納	または LIXIL TY-02D		各部屋1箇所折戸
共通事項	床:構造合板(厚)24mm+無垢フローリング(パイン(厚)20mm(厚)150mm) 壁・天井下地:PB(厚)12.5mm   巾木:シート貼り   窓枠:シート貼り   廻り縁:無し ※仕上げにより、異なります		

- 地盤等により、杭・地盤改良などが別途必要となる場合があります
- 天井高さは2,425mmを基本とします
- 収納の基本仕様はクローゼット(枕棚+パイプ)とします
- 全ての照明器具は含まれません

- 上下水道加入金・局納金・ガス工事は別途となります
- 輸入部材(木材など)に関して、入荷状況により部材を変更させていただく場合がございます ※別途打合せによる
- 仕様に関しては製品向上・社会情勢により予告なく変更することがあります

# 住宅設備仕様 —House Equipment Specification—

OP …オプション

1 システムキッチン I型2550	LIXIL ES パナソニック(ラクシーナ) OP TJMキッチン(グラフィテクト)	シングルレバー水栓・ガスコンロ・食器洗い乾燥機 シロココファン・ガスコンロ・食器洗い乾燥機
2 キッチン前	不燃キッチンパネル	汚れが付きにくい・お手入れ簡単
3 床下収納	600×600タイプ:1ヶ所	たっぷり収納・(1Fに設置)
4 洗面化粧台 W=750	LIXIL EV パナソニック(Cライン)	一体成型カウンター・キレイアップ水栓・ミラーキャビネット 三面鏡・シングルレバーシャワー水栓
5 ユーティリティ	洗濯機用シングル水栓	OP ※2Fの場合は防水パン設置
6 システムバス 1616(1坪タイプ)	LIXIL AX パナソニック Oflora(オフローラ)	FRP浴槽(ストレートライン)・アクセントパネル FRP浴槽・アクセントパネル
7 浴室換気	浴室換気乾燥機	換気・乾燥・暖房機能付
8 玄関収納	オリジナル収納BOX	クローゼットタイプ H=2300
9 トイレ	LIXILシャワートイレ 2台※	汚れが付きにくく、落ちやすい便器
10 外部水道	散水栓またはコン柱水栓	外部の清掃等に便利

■キッチン、浴室、洗面、洗濯機置場が2F設置の場合はオプションとなります。  
※27坪未満の場合、トイレは1台(1Fのみ)が標準となります。

LIXILキッチンイメージ



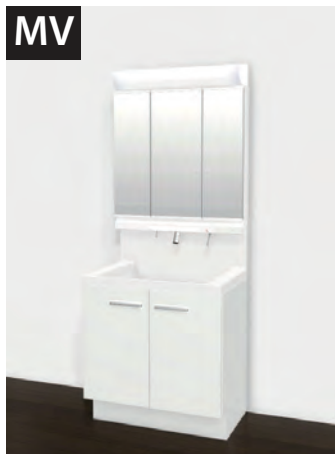
OP TJMキッチン(グラフィテクト)イメージ



LIXIL浴室イメージ



LIXIL洗面台イメージ



LIXILトイレイメージ



1 コンセント	各室コンセント:2ヶ所	2口コンセント
2 スイッチ	各室	使いやすい大型タッチパネルホテルスイッチ(パナソニックコスモワイド)
3 電話端子	1ヶ所	リビングなどに設置
4 テレビアンテナ端子	全居室	全居室に設置します(ブースター別途)
5 エアコンコンセント	全居室	全居室に設置します(専用回路)単相200V1ヶ所可能
6 専用コンセント	電子レンジ用:1ヶ所	消費電力が大きいため、専用コンセントを設けます
7 アース付コンセント	冷蔵庫・洗濯機・トイレウォシュレット用	漏電防止のため
8 屋外コンセント	1ヶ所	給湯器用
9 3路スイッチ	階段(2ヶ所操作):1ヶ所	1・2階のどちらからでも操作できます
10 居室シーリング	居室天井引掛シーリング	市販の照明器具がすぐ取り付けられます
11 インターホン	TVモニター付インターホン	受話器を持たずに対応できる(カラー)
12 換気扇	キッチン・ユニットバス	キッチン用レンジフード及び乾燥・暖房付バス換気扇
13 換気設備	トイレ・洗面所 主な居室/自然給気口	パイプファン型換気扇 建築基準法上で必要な換気量を計算の上、設置します
14 火災報知機	寝室・階段室など 計5ヶ所(プランにより)	
備考	幹線引き込みは標準に含みます。分電盤は12回路を標準とします。 ※ADSL/BSキット/TVアンテナ/パソコン配線等(別途)ケーブルTV/セコムの加入も承ります(別途)	

★ 仕様に関しては製品向上・社会情勢により予告なく変更することがあります。ご了承ください。

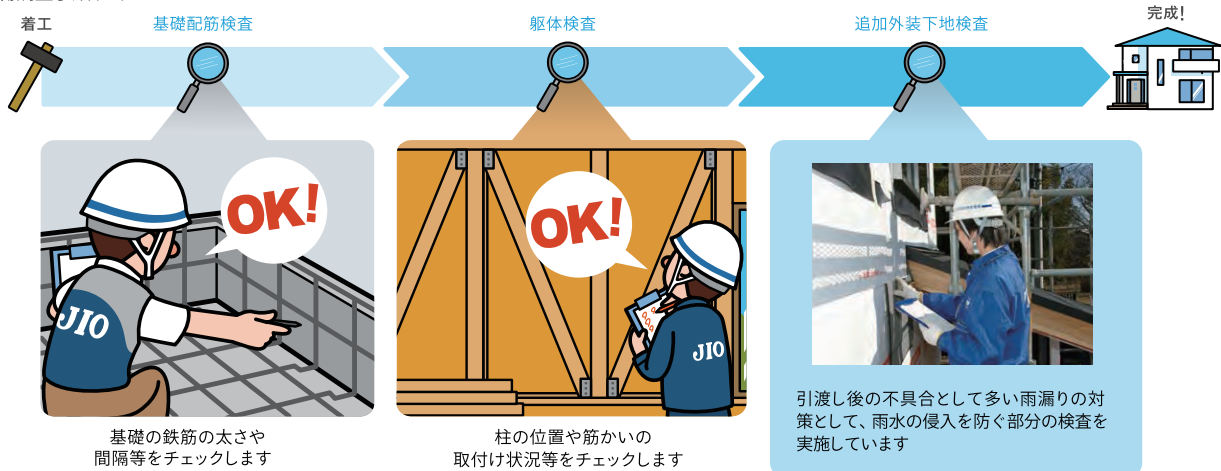
検査と保険 — Inspection & Insurance —

第三者機関による調査と10年間の保険付き(地盤及び躯体・雨水対策)

地盤調査申込・手順



建物調査手順(JIO)



合格するまで次の工程には進めません！



# Primā

プライマ

Options ~オプション一覧

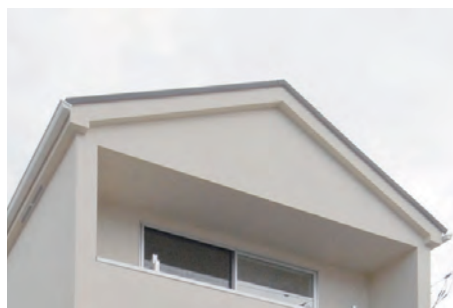


湘南の設計施工集団 住地総建チーム  
[www.jsteam.co.jp](http://www.jsteam.co.jp)

# 差額オプション

標準仕様と置き換えることでワンランク上の住まいに

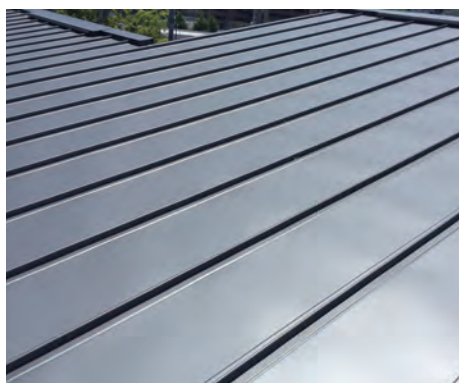
## 屋根



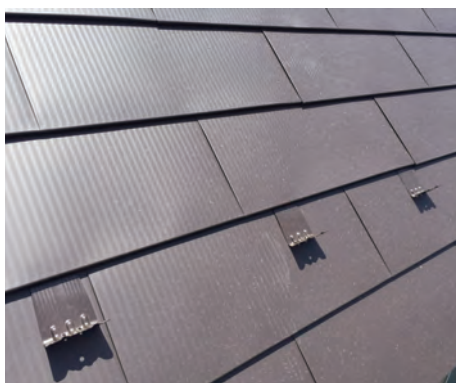
### 標準仕様

屋根材	オークリッジスーパー
屋根形状	切妻屋根
屋根勾配	4.0寸～

## ■オプション屋根材



ガルバリウム鋼板（立てはせ葺き）  
0.5寸勾配より対応します



ガルバリウム鋼板（平葺き）  
3寸勾配より対応します



コロニアル

## ■オプション屋根形状

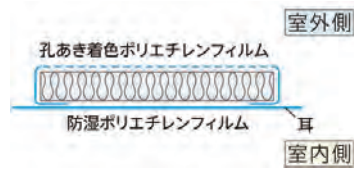


片流れ屋根



腰折れ屋根

## 断熱材



標準仕様

高性能型グラスウール

アクリアマット

壁 90mm 天井 100mm 10K

### ■オプション断熱材

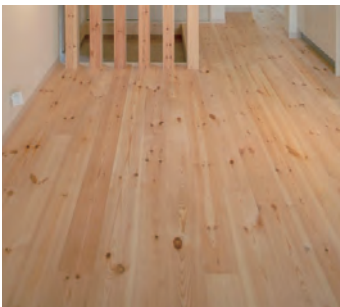


セルロースファイバー断熱（壁）



ウレタン断熱（天井・壁）

## 床材



パイン材<sup>ア</sup>20mm（無塗装品）

標準仕様

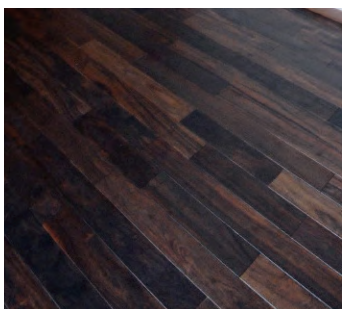
無垢フローリング  
パイン材（無塗装品）

または フローリング  
LIXIL TY-02D

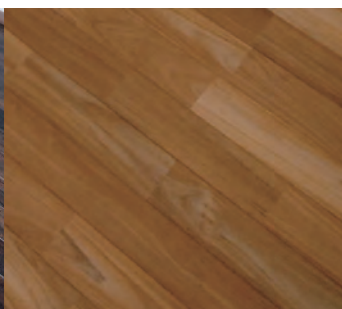


TY-02D（ナチュラルオーク F）

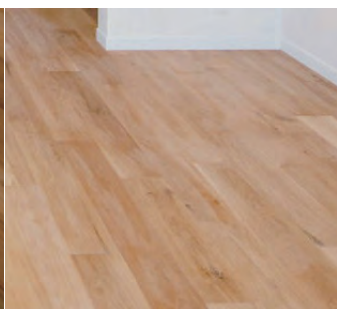
### ■オプション床材



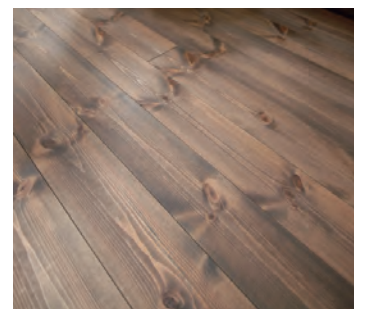
ウォルナット材<sup>ア</sup>15mm



チーク材<sup>ア</sup>15mm

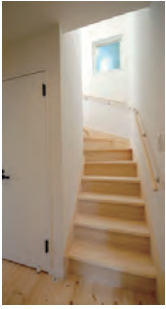


オーク材<sup>ア</sup>15mm



パイン材（塗装あり）

## 階段



### 標準仕様

パイン集成材階段 段板 (ア)30mm  
ササラ仕様・蹴込み板

## オプション階段



スケルトン階段



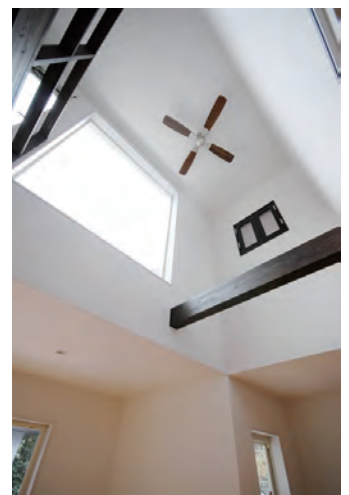
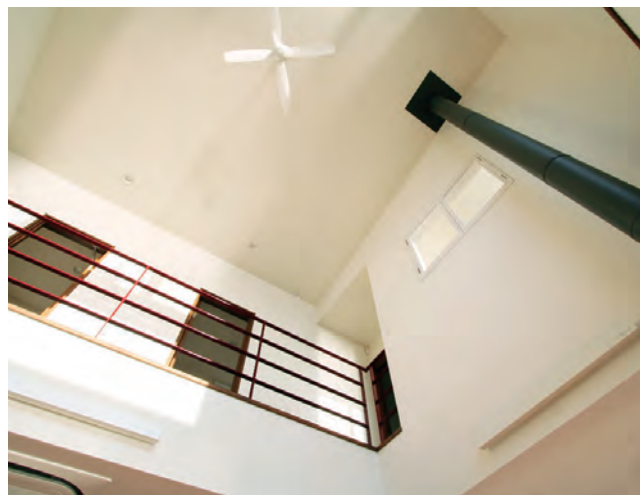
らせん階段

## 追加オプション

### ロフト



### 吹抜け



## キッチン



標準仕様

LIXILES

パナソニック ラクシーナ

## ■オプションキッチン

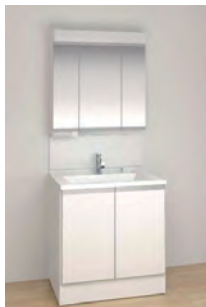


グラフィテクト



造作キッチン

## 洗面

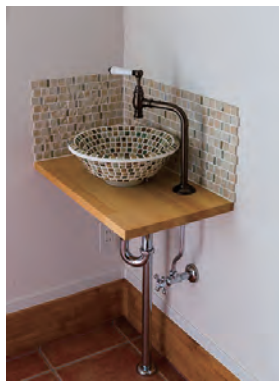


標準仕様

LIXILEV (W750)

パナソニック Cライン (W750)

## ■オプション洗面 (造作)



## 外壁仕上



標準仕様

弾性ジョリパット  
こて塗り2回塗仕上げ

## ■オプション外壁



ベベルサイディング（板張り）



ガルバリウムサイディング

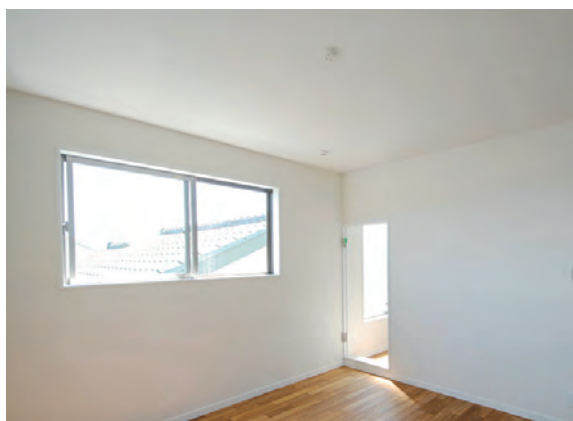
## 壁・天井仕上げ



標準仕様

ビニールクロス（量産品）

## ■壁・天井仕上げオプション



湘南Jウォール（珪藻土入塗壁）

## ■天井仕上げオプション



天井板張り

## ■壁仕上げオプション



アクセントタイル

勾配天井



スカイバルコニー®



ウッドデッキ



外シャワー



薪ストーブ



