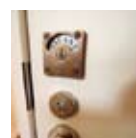
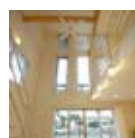
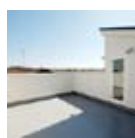


快適と安心をシンプルに追求した注文住宅

# Primad 2011

プライマ

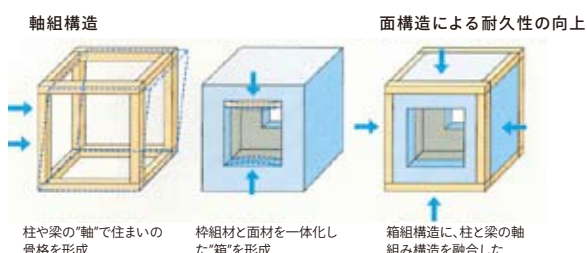


湘南の設計施工集団 住地総建チーム  
<http://www.jsteam.co.jp>

2011.7. 枚

より地震に強く、安らげる住空間を。高気密・高断熱が当たり前になった今、それ以上のご満足をお届けするために、私たちがこだわった標準仕様です。

### 構造躯体=木造軸組工法



軸組構造の良さである大型開口部を設けられるなどのプランの自由性を実現しながら、さらに面構造による剛性の向上で、高い耐久性を実現しています。

### 構造フレーム

1F土台剛性床



2F土台剛性床



1F、2Fの梁および小梁の床組みを910mmピッチのグリッドにし、その上に床パネル24mmを組むことにより、建物自体の剛性と水平力が大幅に向上します。

### 室内仕上げ① 珪藻土オリジナル素材 湘南Jウォール+



シックハウスの危険からご家族を守る「湘南Jウォール+ (プラス)」。吸湿性に優れた珪藻土が室内の湿度を調整。マイナスイオンの放出による癒し効果も特色です。

### 室内仕上げ② 次世代クロス エッグウォール



マヨネーズの材料である卵の殻から造られた特殊なクロスです。珪藻土と同等の吸湿性を持ち合わせており、室内の湿度調整はもちろん、珪藻土では難しいとされていた補修性に優れており、お子様が汚しても張替えの手間が簡単です。

### 無垢材の床



あたたかな風合いの無垢のパイン材を床材に設定しました。断熱効果は集成材の約2倍。エアコンディショニング効果も高く、約19mmの厚さにより重厚感を演出します。また

無垢材の良さである経年変化による色や光沢の表情なども楽しめ、ご家族とともにわが家の成長を楽しめます。

### その他、充実の仕様

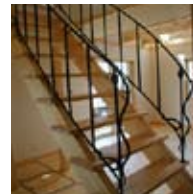
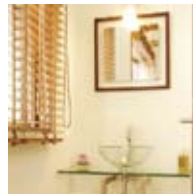
- ◆地盤調査・保証付
- ◆10年保険付
- ◆鉄筋コンクリートベタ基礎
- ◆基礎パッキン工法
- ◆1F床下断熱材
- ◆1・2F床下地パネル
- ◆構造材に乾燥材を使用
- ◆全室ペアガラス使用
- ◆外壁に構造用耐力面材使用
- ◆外壁は弾性ジョリパット仕上
- ◆I型システムキッチン
- ◆温水洗浄便座
- ◆換気乾燥暖房付システムバス
- ◆人造大理石ボウル一体型カウンターの洗面化粧台
- ◆当社オリジナルハイドア
- ◆全居室にTV・エアコンコンセント
- ◆カラーモニターインターホン



## 構造 — Structure —

1	基礎	鉄筋コンクリートベタ基礎	耐圧スラブ鉄筋ピッチ200mm、厚さ150mm、立上り幅150mm
2	基礎下	防湿シート敷き込み	コンクリート床下全面に湿気防止シートを敷き込みます
3	躯体構造	木造軸組工法	構造用面材及び筋交いにより建物強度を保ちます
4	構造床	1・2階グリッド床組(剛性床)	梁及び小梁を910ピッチのグリッドに組み、強度を上げます
5	床下地	1・2階とも床パネルt=24mm	厚い24mmの床下地、地震時の強度と重厚感があります
6	床束	ジャッキ式鋼製束	高強度で、白アリの侵害がない金属製です
7	土台	防蟻・防腐処理剤	防腐剤を加圧注入した米桐注入材を使用 PGスクエア
8	基礎パッキン	特殊樹脂製 通気パッキン	t=20mm 土台と基礎の接触を防ぎ、床下換気をします
9	防蟻処理	GLよりH=1000 公庫仕様	人に害のないハチクサン (社)日本しろあり対策協会/認定番号7201
10	柱	構造用集成材 105×105JAS規格	収縮の少ない乾燥集成材を使用 ※通し柱・隅柱 120×120
11	間柱	集成材間柱105×27	通常より太く、収縮の少ない乾燥集成材を使用
12	梁	構造用集成材・米松乾燥材他	梁は収縮率の小さい乾燥材・集成材を使用します
13	金物	公庫耐久性基準以上使用	ホールダウン金物・専用金物など ※構造計算(N値計算)による
14	構造換気	土台通気工法・小屋裏換気工法	床下・小屋裏は換気計画にて施工
15	給気口	ステンレス製ベントキャップ 100φ	塩害に強いカラスステンレス仕様のベントキャップ
16	床断熱	硬質グラスウール32K 42mm	床グリッドに専用金物にてセット、高い断熱性能を発揮(同等品) <sup>※1</sup>
17	壁・2階天井断熱	グラスウール10K 壁75mm、天井100mmを使用	グラスウールの外壁側に空気層30mmを確保し、結露を防止します <sup>※1</sup>
18	外壁下地(耐力壁)	ノボパン	構造用耐力面材、すぐれた特性を持つリサイクル可能な素材です
19	塗り壁下地	防水紙・波型ラス下地・軽量モルタル	専用防水紙・強度アップの波型ラス下地
20	バルコニー	躯体バルコニー1.5間×0.5間	特殊断熱材・グラスファイバー・不燃FRP防水・樹脂ドレン・オーバーフロー付

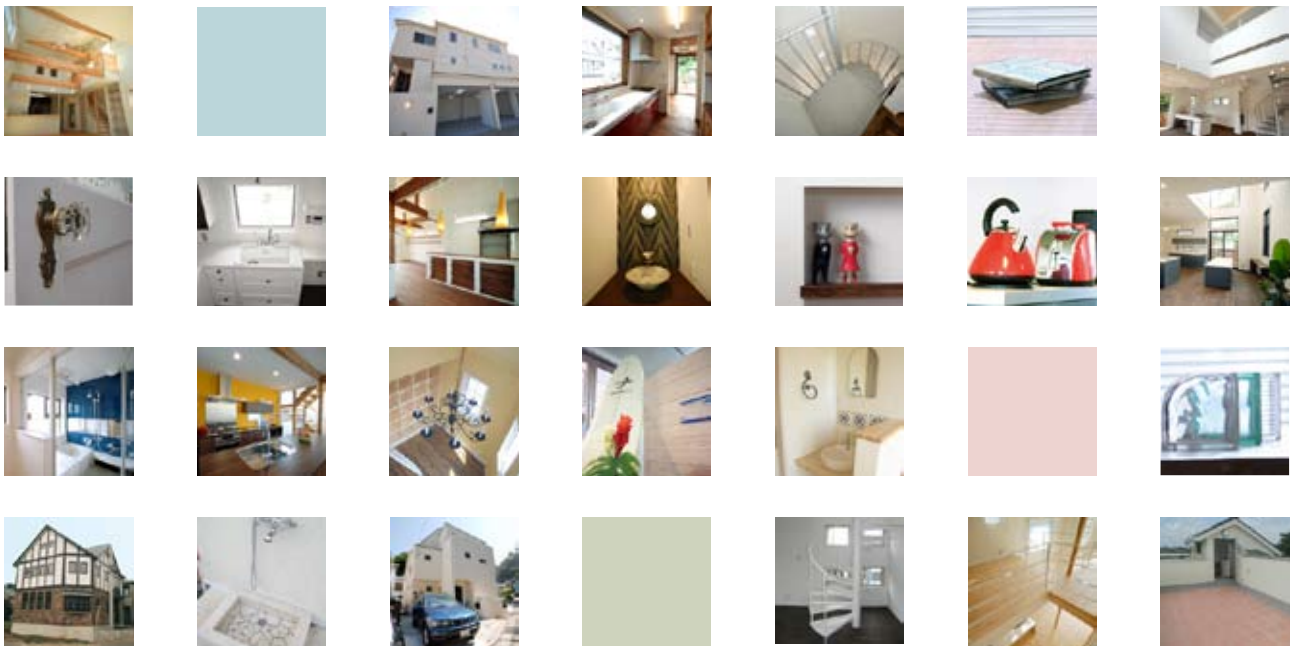
※1 断熱材については、震災の影響により、仕様変更が生じる場合があります(同等品以上)



## 外部仕様 — External specification —

1 基礎廻り	刷毛引き仕上げ	基礎表面をモルタルで化粧仕上
2 外壁仕上	弾性ジョリパット(標準色5色)650番	こて塗り 2回塗り仕上
3 屋根	オークリッジプロ(5色)	屋根勾配4.0寸標準
4 破風・鼻隠	弾性ジョリパット	コテ塗り 2回塗仕上
5 軒・ポーチ・天井	弾性ジョリパット	コテ塗り 2回塗仕上
6 雨樋	ナショナル シビルスケアPC50	縦樋は意匠性の高い丸樋、軒樋は角樋
7 玄関・ポーチ床	磁器質タイル(300角)	大型磁器質タイル
8 玄関ドア[断熱ドア]	フォルード(LIXIL) ヴェナート(YKK)	シンプルな外観に合うモダンデザイン
9 アルミサッシ	デュオ PG(LIXIL) エイピア(YKK) OP シャッター	全居室ペアガラス(OP 準防は必要に応じ網入り) 設置数:17本(27坪の場合)
10 網戸	アルミ網戸(引き違い窓以外はロール)	全てのサッシに網戸設置(FIXを除く)
11 バルコニー	手摺付アルミ笠木	使い勝手の良い丸型手摺
12 物干金物	壁付・折りたたみ式金物	サッシ同色(ホスクリーンHKまたは同等品)

★特記:27坪以上の建物を標準とします。

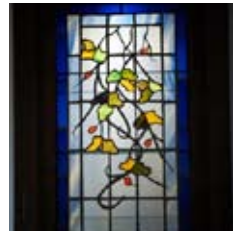


## 内部仕様 — Internal specification —

	床	壁 / 天井	建具 / 収納
1 玄関	磁器タイル	湘南Jウォールプラス または エッグウォール	シューズクローゼット
2 玄関ホール	パイン無垢フローリング ㊦19mm	湘南Jウォールプラス または エッグウォール	
3 リビング	パイン無垢フローリング ㊦19mm	湘南Jウォールプラス または エッグウォール	片開きドア(ガラス入)
4 ダイニング	パイン無垢フローリング ㊦19mm	湘南Jウォールプラス または エッグウォール	
5 キッチン	パイン無垢フローリング ㊦19mm	湘南Jウォールプラス または エッグウォール	キッチン前キッチンパネル
6 洋室	パイン無垢フローリング ㊦19mm	湘南Jウォールプラス または エッグウォール	片開きドア・クローゼット
7 階段	無垢板階段 段板 ㊦30mm	湘南Jウォールプラス または エッグウォール	ササラ仕様・ケコミ板
8 浴室	システムバス		開戸 または 折戸
9 洗面室	サニタリーフローリング ㊦12mm	湘南Jウォールプラス または エッグウォール	片開きドア
10 トイレ	サニタリーフローリング ㊦12mm	湘南Jウォールプラス または エッグウォール	片開きドア(鍵・灯り付)
11 ホール	パイン無垢フローリング ㊦19mm	湘南Jウォールプラス または エッグウォール	
12 収納	パイン無垢フローリング ㊦19mm	化粧PB	各部屋1箇所折戸
共通事項	床:構造合板㊦24mm+パイン無垢フローリング㊦19mm   壁・天井下地:PB㊦12.5mm 巾木:シート貼り   窓枠:シート貼り   廻り縁:無し <small>※仕上げにより、異なります</small>		

- 地盤等により、杭・地盤改良などが別途必要となる場合があります
- 天井高さは2,425mmを基本とします
- 収納の基本仕様はクローゼット(枕棚+パイプ)とします
- 全ての照明器具は含まれません

- 上下水道加入金・局納金・ガス工事は別途となります
- 輸入部材(木材など)に関して、入荷状況により部材を変更させていただく場合がございます ※別途打合せによる
- 仕様に関しては製品向上・社会情勢により予告なく変更することがあります



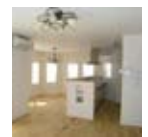
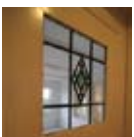
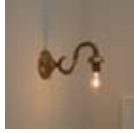
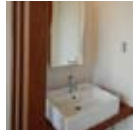
## 住宅設備仕様 — House Equipment Specification —

OP ...オプション

1 システムキッチン I型2550	LIXIL(amiy) パナソニック(リビングステーションS) OP キッチンハウス(オリジナル)	ハンドシャワー水栓・IHクッキングヒーター シロッコファン・IHクッキングヒーター
2 キッチン前	不燃キッチンパネル	汚れが付きにくい・お手入れ簡単
3 床下収納	600×600タイプ:1ヶ所	たっぷり収納・(洗面室に設置)
4 洗面化粧台 W=750	LIXIL(piara) パナソニック(Cライン)	人造大理石カウンター・シングルレバーシャワー水栓 一面鏡・シングルレバーシャワー水栓
5 ユーティリティ	洗濯機用シングル水栓	OP ※2Fの場合は防水パン設置
6 システムバス 1616(1坪タイプ)	LIXIL La BATH パナソニック(ココチーノS)	FRP浴槽・アクセントパネル 人造大理石浴槽・アクセントパネル
7 浴室換気	浴室換気乾燥機	換気・乾燥・暖房機能付
8 玄関収納	オリジナル収納BOX	クローゼットタイプ H=2340
9 トイレ	LIXILシャワートイレ 2台*	汚れが付きにくく、落ちやすい便器
10 外部水道	散水栓またはコン柱水栓	外部の清掃等に便利

■キッチン、浴室、洗面、洗濯機置場が2F設置の場合はオプションとなります。

※27坪未満の場合、トイレは1台(1Fのみ)が標準となります。



## 電気設備仕様 — Electric Equipment Specification—

1 コンセント	各室コンセント:2ヶ所	2口コンセント
2 スイッチ	各室	使いやすい大型タッチパネルホタルスイッチ(松下電工コスモワイド)
3 電話端子	1ヶ所	リビングなどに設置
4 テレビアンテナ端子	全居室	全居室に設置します(ブースター別途)
5 エアコンコンセント	全居室	全居室に設置します(専用回路)単相200V1ヶ所可能
6 専用コンセント	電子レンジ用:1ヶ所	消費電力が大きいため、専用コンセントを設けます
7 アース付コンセント	冷蔵庫・洗濯機・トイレウォシュレット用	漏電防止のため
8 屋外コンセント	1ヶ所	給湯器用
9 3路スイッチ	階段(2ヶ所操作):1ヶ所	1・2階のどちらからでも操作できます
10 居室シーリング	居室天井引掛シーリング	市販の照明器具がすぐ取り付けられます
11 インターホン	TVモニター付インターホン	受話器を持たずに対応できるハンズフリー(カラー)
12 換気扇	キッチン・ユニットバス・トイレ・洗面所	キッチン用レンジフード及び乾燥・暖房付バス換気扇
13 換気設備	トイレ・洗面所/パイプファン型換気扇 主な居室/自然給気口	水廻りは人感センサー・湿度センサー付 建築基準法上で必要な換気量を計算の上、設置します
14 火災報知機	寝室・階段室など 計5ヶ所(プランにより)	
備考	幹線引き込みは標準に含みます。分電盤は12回路を標準とします。 ※ADSL/BSキット/TVアンテナ/パソコン配線等(別途) ケーブルTV/セコムの加入も承ります(別途)	

★ 仕様に関しては製品向上・社会情勢により予告なく変更することがあります。ご了承ください。



## 各部位の断熱材 — Insulation —

### Wall 壁 高い断熱性を誇る高性能型グラスウール

外壁面の外壁側に空気層を設け室内側に設置します

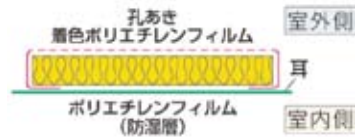
室内から発生する湿気はポリエチレンフィルムにより遮断され、外部側は防水紙により湿気を遮断し、さらに外壁面に空気層があるので壁内結露を防ぐことができます



#### 用途

■壁の断熱

#### 仕様



マットエースHG 75mm 10Kを空気層を併用し使用します

### Floor 床 剛性床用撥水グラスウール(通常の1.6倍の厚みと性能)

床下に設置します

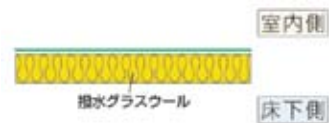
発泡系の断熱材は一度合板との間に水が入ると乾燥しにくく、断熱性能を低下させるケースもありますが、撥水性の高い材料を使用することによって施工時、雨などに濡れても断熱性能を十分確保します。



#### 用途

■床の断熱

#### 仕様



42mm 32Kを使用します

#### 特長

■床の強度を高め、床鳴りや衝撃音を低減する剛床(根太レス)工法用のUボードです。



## 検査と保険 — Inspection & Insurance —

### 第三者機関による調査と10年間の保険付き(地盤及び建物)

地盤調査申込み手順



#### JIOの流れ



#### 第1回検査



##### 配筋検査

基礎コンクリートで見えなくなる前に！  
建物をしっかり支えるために必要な足元の基礎コンクリート部分です。コンクリートで固めてしまうと、見えなくなってしまうので、その前に鉄筋の太さや配置が図面どおりに組まれているかをチェックします。

#### 第2回検査



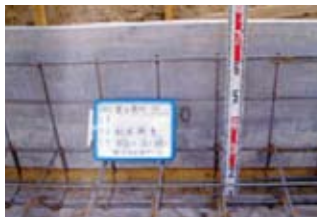
##### 躯体検査

一級建築士が構造体をしっかりチェック！  
主要な構造部をJIO社員または専属の一級建築士が細かくチェックします。家を支える柱や耐力壁の位置は図面どおりか、横揺れを防ぐ「筋交い」は図面通り配置され適正に取り付けられているか、木材の水分は25%以下になっているか(木造在来工法の場合)、など通常一般人では分からないチェックポイントをしっかり検査します。

合格するまで次の工程には進めません！

### 基礎配筋(見えないところに強度と安全を考えました)

#### コーナー配筋 [社内検査]



コーナーはより力がかかるため補強します。

鉄筋の下の白い部分は地面からの湿気を防ぐ防湿シートです。

#### スチール型枠

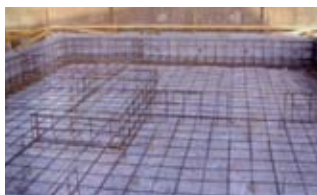


#### ホールダウン金物



基礎巾は150mm、立ち上がりは400mm。突起物は柱が引き抜かれようとする時に直接基礎に力を伝える金物ホールダウン。

構造計算により大きさ・場所を決定します。

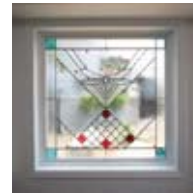


耐久性鉄筋コンクリート耐圧スラブ 基礎配筋。鉄筋の間隔は縦横200mm。

#### コンクリート打ち後



給水は先進のヘッダー方式による配管です。



## 構造 — Structure —

### 構造の基本 (強さをタイアップさせた構造)

●ベタ基礎断面図

●宅基礎断面図

基礎パッキンと床下通気

**当社標準基礎**  
基礎をより一体化し、建物をしっかり面で支えます。

**一般的基礎**  
布状の基礎なので面積当たりの負荷が大きくなります。

●基礎パッキン工法の空気の流れ

換気のために基礎に穴を開けるのではないため、構造に負担ありません。

床下換気性能が高く、建物の耐久を高め、土台の基礎からの湿気を防ぎます。

### 構造フレーム (強固な1階、2階の高剛性床)

#### 1階土台剛性床



#### 2階土台剛性床



土台・柱・床には収縮の少ない乾燥材または集成材を使用し、床下地には構造合板24mmを使用し、土台・梁と一体になり床剛性を高めます。

#### 梁引き寄せ金物等



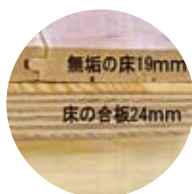
#### 1階柱下部ホールダウン金物



#### 1、2階柱上部ホールダウン金物



建物の構造強度を向上させ、耐震の向上にもつながります。



1階、2階床合板24mm (F★★★★です)

#### 上棟



防蟻処理は人に害のないハチクサンを使用します。

ハチクサンはこれまでにさまざまな毒性試験を行い、高い安全性が確認されています。